



МК331

Модуль радиуправляемого реле 433 МГц (220 В / 2,5 А)

Одноканальный коммутатор, с гальванической развязкой коммутируемых выходов, работающий от сети переменного тока 220V, способен коммутировать различные устройства с пульта дистанционного управления, по радиоканалу на расстоянии от 2 до 20м. Общий вид устройства показан на рис.1, схема подключения – рис.2.



Рис.1 Общий вид устройства

При необходимости коммутатор можно установить в корпус, **входящий в комплект**. Перед монтажом коммутатора в корпус, предварительно нужно откусить лишние крепежные столбики в крышках корпуса, а также просверлить необходимые отверстия под выводимые провода и антенну (тонкий черный провод).

Для питания устройства постоянным напряжением +12...15В необходимо подпаять положительный красный провод питания на верхний контакт электролитического конденсатора согласно Рис. 3, а отрицательный черный провод – на нижний.

Технические характеристики:

Блок:

| | |
|-----------------------|-------------|
| Напряжение питания, В | 12 (23A12V) |
| Ток потребления, мА | 4 |
| Частота, МГц | 433,92 |

Коммутатор:

| | |
|-----------------------|-------------------------------------|
| Напряжение питания, В | ~220 или +12...15 |
| Ток коммутации | 5А, +28В 5А, ~125В 2,5, ~220В |

Габаритные размеры модуля, ДхШхВ, мм 52x18x18

Габаритные размеры корпуса, ДхШхВ, мм 56x31x24

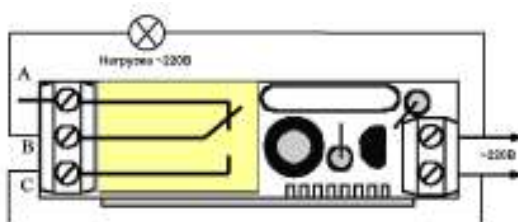


Рис.2 Схема подключения питания ~220В и нагрузки

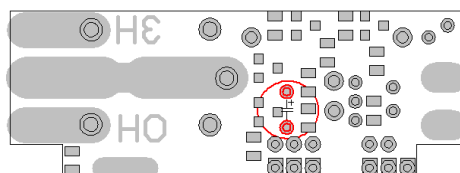


Рис.3 Схема подключения питания +12...15В